



لؤلؤة اليمن  
YEMEN PEARL

للاستثمار والتطوير العقاري

# أبراج شبام حضرموت

مواكبة وحدات لا تنتهي..





مجمع شبرام حضرموت هو أحد مشاريع لؤلؤة اليمـن للاستثمار والتطوير العقاري تم تصميمه وفق المعايير الهندسية المعمارية العالمية .

وكونه مصنف ضمن المباني العالية .. فقد خضع تصميم الأبراج لدراسات الأسس التصميمية مثل فحص التربة والتحليل الزلزالي وتأثير أحمال الرياح والأحمال الاعتيادية والتغيرات المناخية .. وحرص الفريق الهندسي والفني على استخدام الوسائل والتقنيات الحديثة في التصميم الانشائي والمعماري للأبراج وذلك لتحقيق خاصية الأمان وشمل تصميم الأبراج أيضاً مجموعة من المرافق الإضافية لتلبية احتياجات العميل وكأنه يعيش في بيت مستقل بجميع مرافقه .

ويعتبر من ضمن أرقى الأبراج السكنية التي تجعلك تشعر بالهدوء والرفاهية وتساعدك على تخطي الضغط النفسي، والتوتر والمواقف الصعبة التي تصادفها في حياتك اليومية لما تمتع به من موقع متميز، وإطلالة خلابة، وخدمات راقية وقربها لقلب صنعاء.

# ✓ مميزات خاصة بالأبراج:

- 1- كل برج يقع على 3 شوارع.
- 2- لكل مشتري ملكية في أرض المبنى.
- 3- اتحاد ملاك لإدارة وتنظيم العلاقة بين الملاك.
- 4- عمل مضمون لعمـر افتراضي اطول.
- 5- الأرض المبني عليها كل برج خضعت للفحص الجيولوجي للتربة.
- 6- الأرض حرة. 7- مقاومة للزلازل.

## أين تقع أبراج شبام حضرموت؟

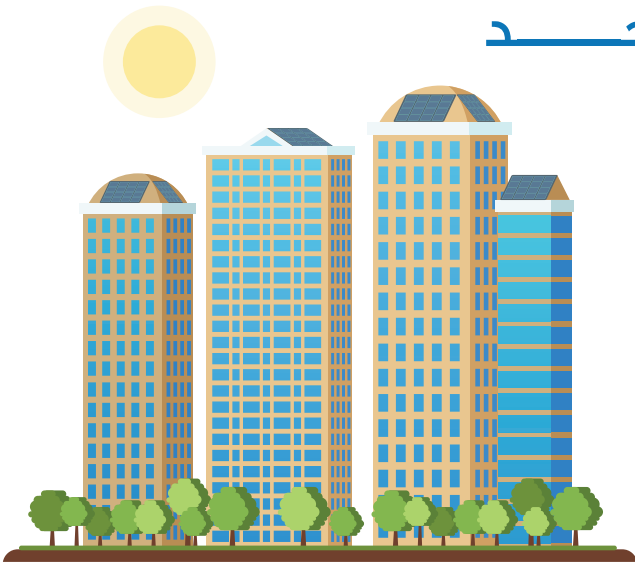


اخترنا مكان هادئ بعيد عن ضجة الأسواق، وزحمة السير  
بالشوارع الرئيسية وملوثاتها حيث تقع الأبراج في منطقة  
سكنية هادئة وآمنة ولكون الموقع مكان مرتفع فهو  
آمن من مخاطر السيول

تقع في أرقى الأحياء السكنية الحديثة بمدينة صنعاء منطقة  
بيت بوس - حي الوزير على امتداد شارع الكور (اللبنانية).  
حي راقي ومكتمل بجميع الخدمات الأساسية للسكن والمتوفرة

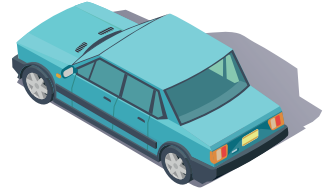
-: بالقرب منك مثل

- أسواق ومولات كبيرة . - مدارس حكومية وخاصة
- مستشفيات ومراكز صحية . - مطاعم فاخرة
- بنوك ومراكز صرافة . - حدائق ومنتزهات
- جامعات . - مساجد



# ✓ مميزات تجدها مع لؤلؤة اليمن:

• مواقف سيارات



• 2مصاعد كهربائية في كل برج



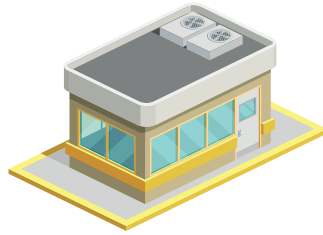
• مساحات داخلية  
بين الأبراج



• حراسة امنية  
24 ساعة



• إدارة مؤهلة خاصة بالبرج  
للتواصل معها في  
أي طارئ



• نظام سخان شمسي  
لكل شقة



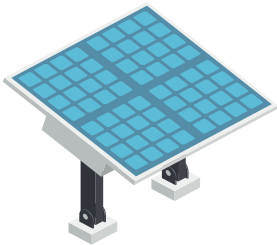
• سوبر ماركت



• مصادر للطاقة الكهربائية  
بشكل دائم



• تسليك طاقة شمسية  
لكل شقة



• نظام اطفاء حرائق



• مزودة بنظام مراقبة

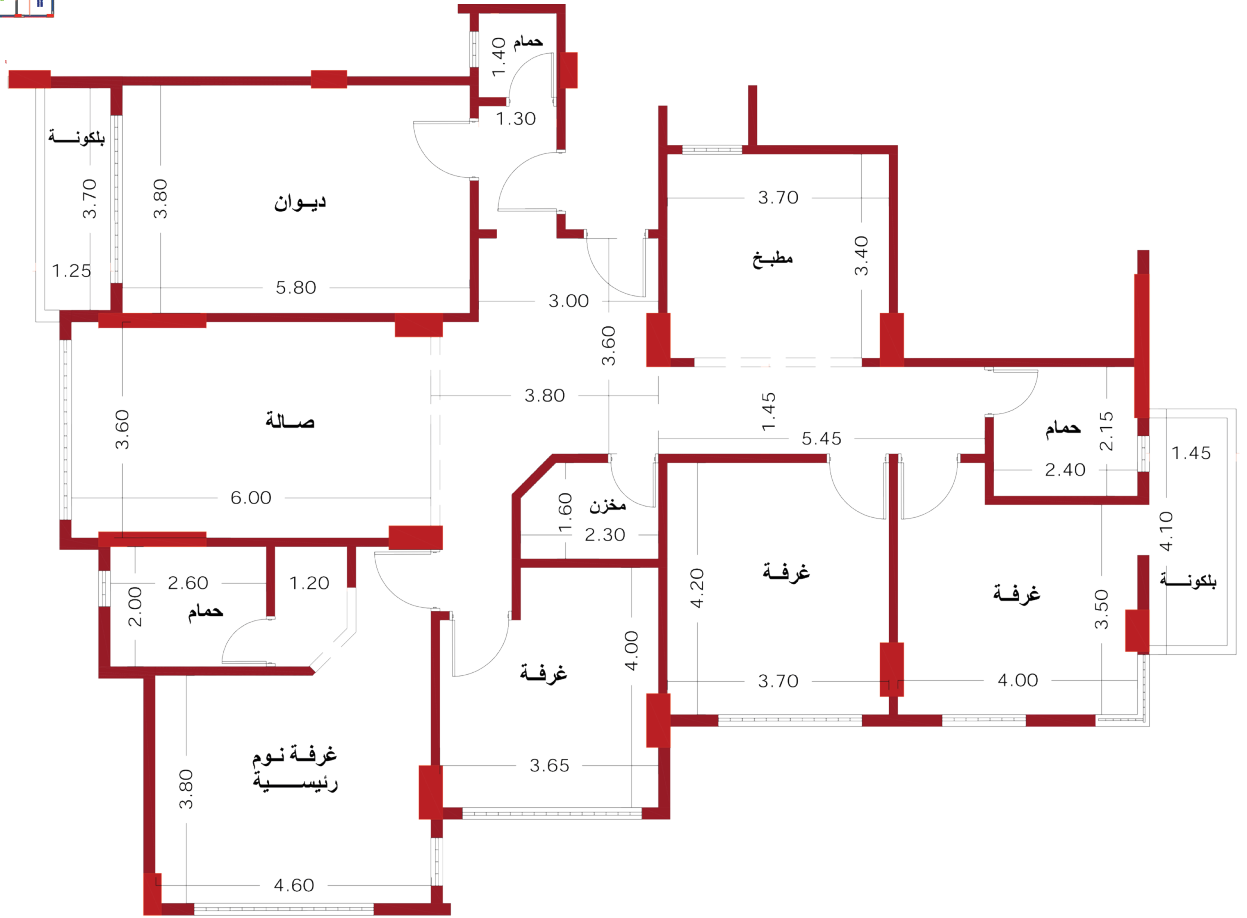


• انايبب تصريف القمامة



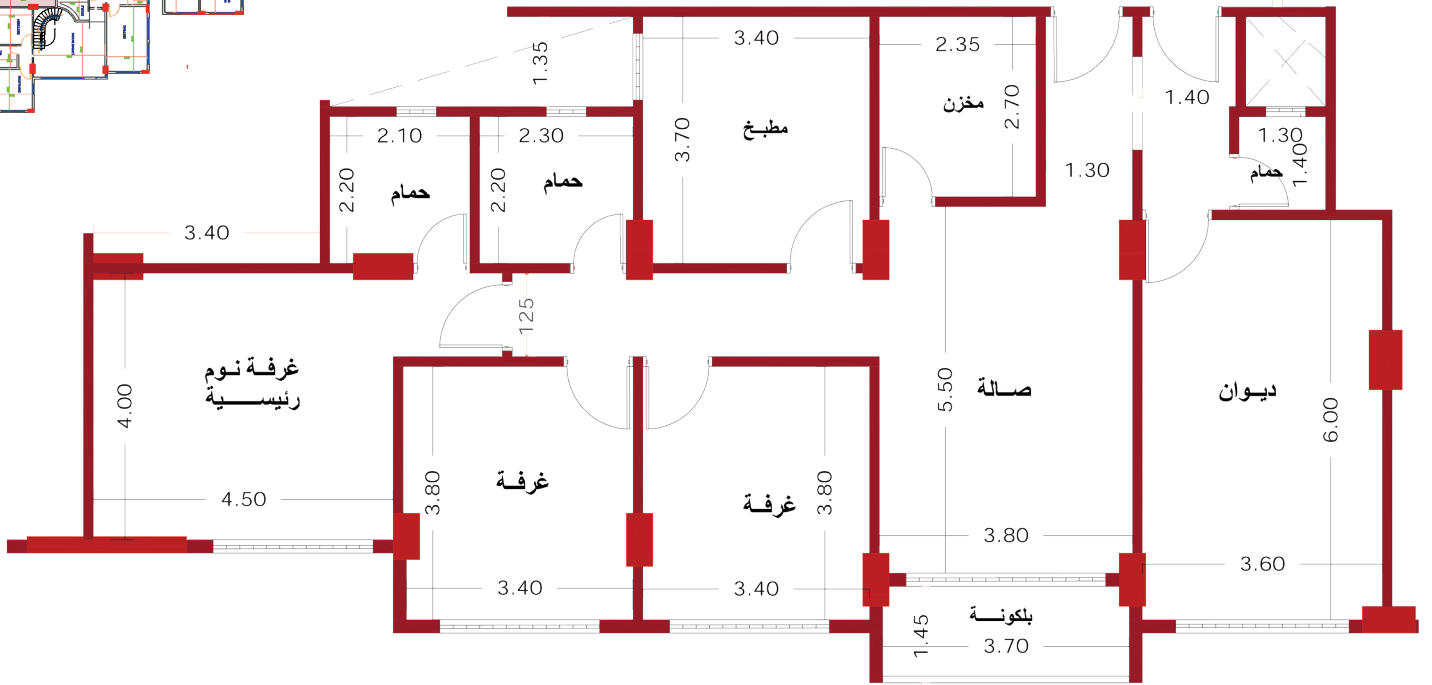
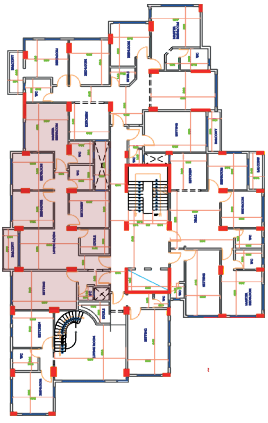
# نموذج (A1)

242.50 م<sup>2</sup>



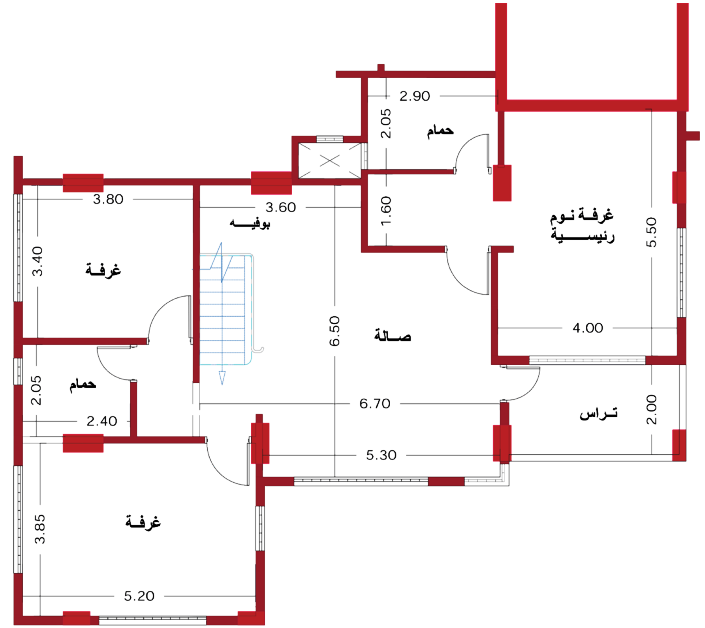
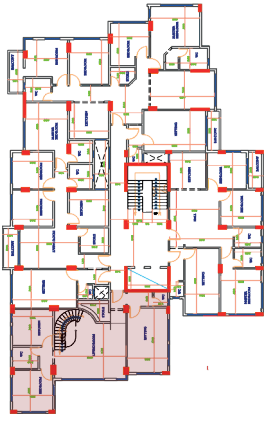
# نموذج (B1)

201.50 م<sup>2</sup>



# نموذج (C1) دوبلكس

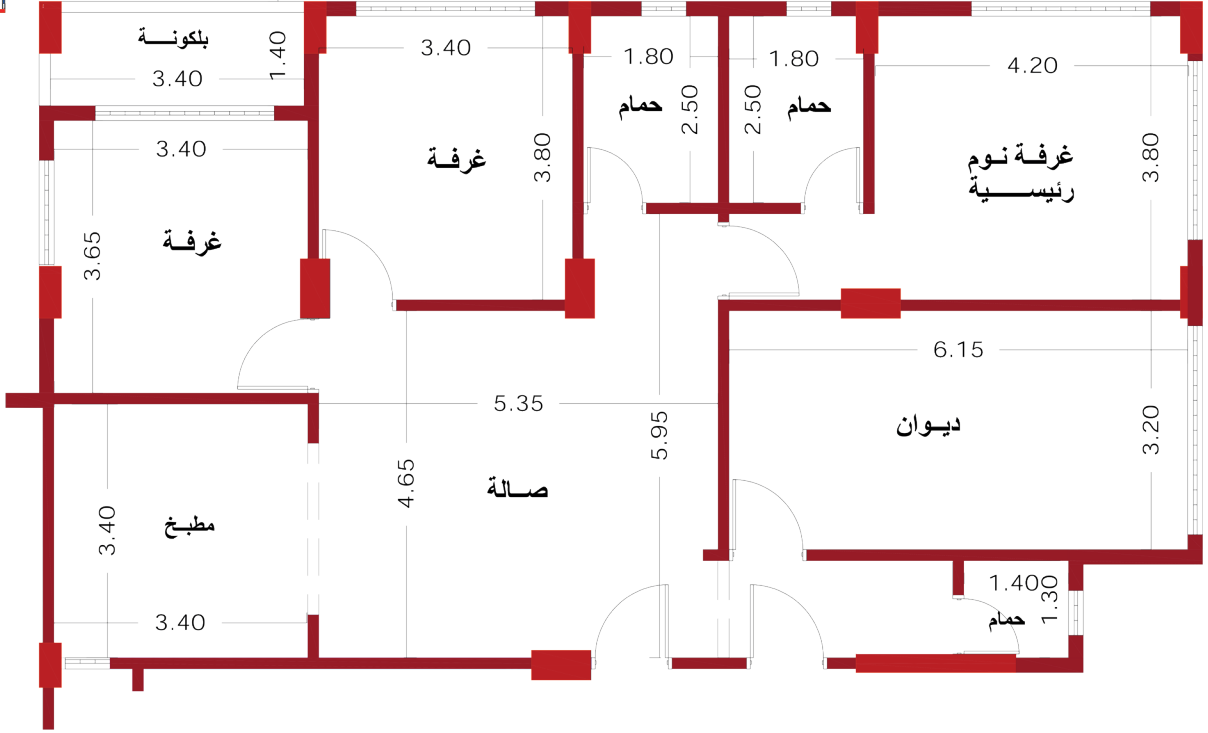
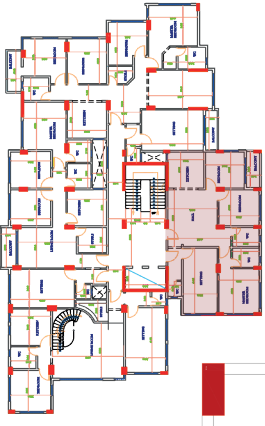
330.50 م<sup>2</sup>





# نموذج (D1)

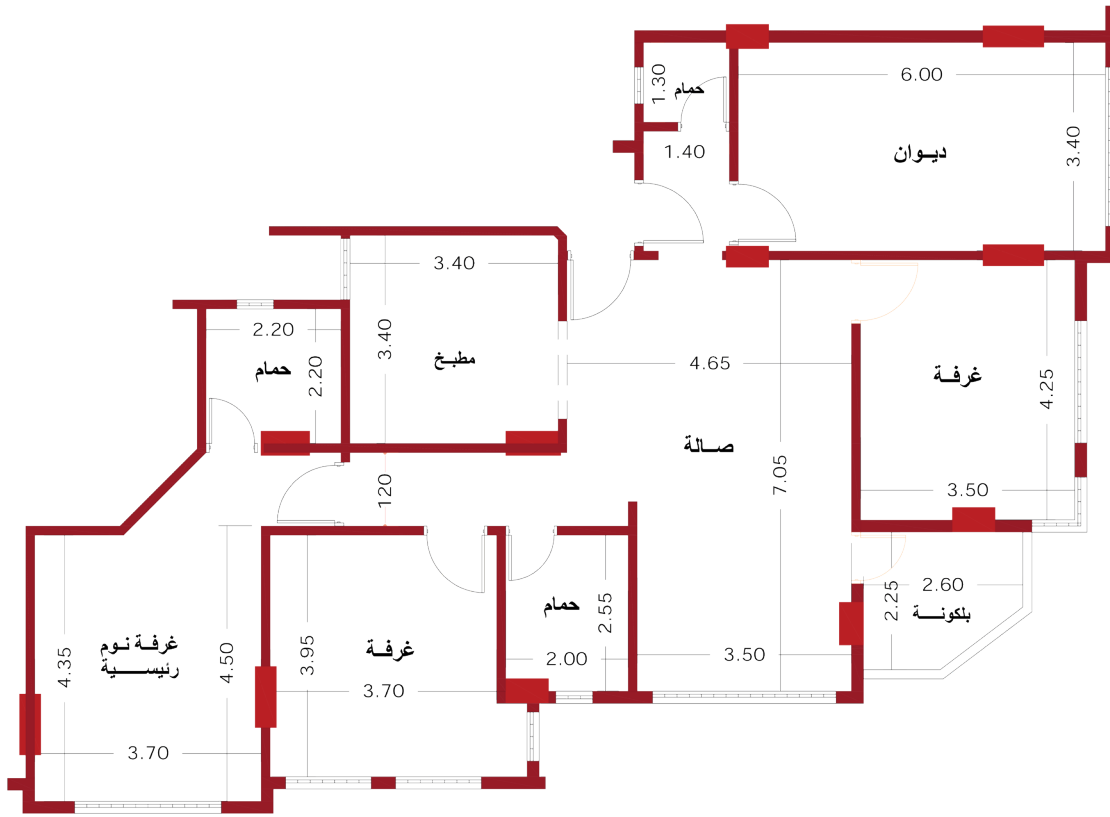
182 م<sup>2</sup>





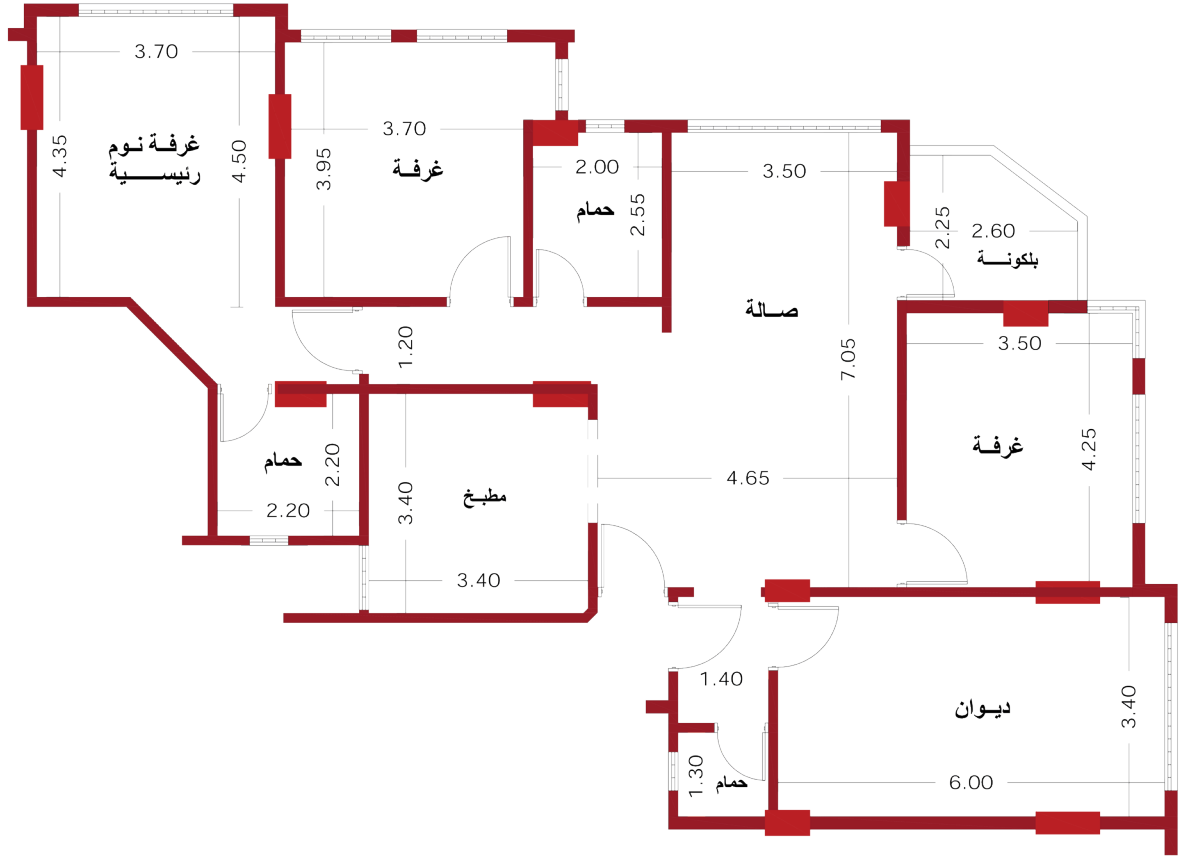
# نموذج (B2)

200 م<sup>2</sup>



# نموذج (C2)

200 م<sup>2</sup>






# نموذج (D2) 180 م<sup>2</sup>



# شقق تمليك

اليمن - صنعاء بيت بوس 

770230277 - 770439002 

777192364 - 01/683245 

[www.yemenpearl.com](http://www.yemenpearl.com) 

[info@yemenpearl.com](mailto:info@yemenpearl.com) 